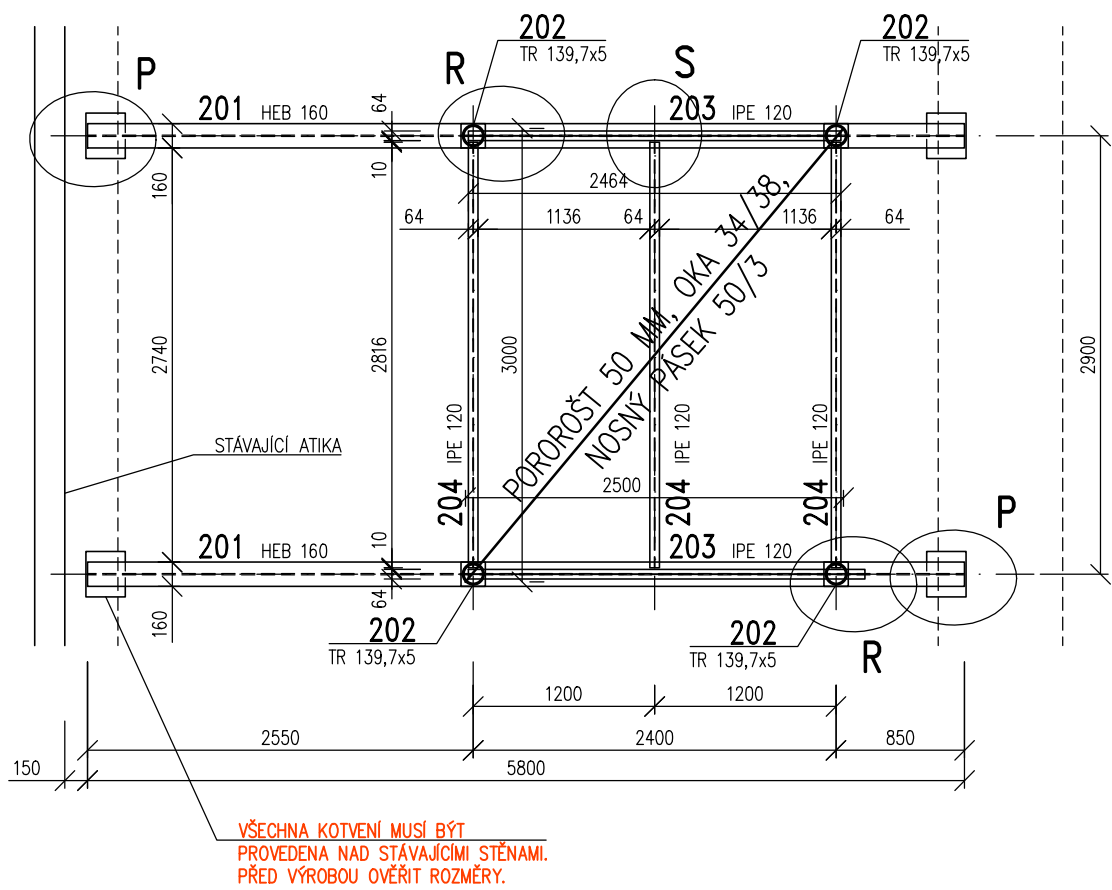
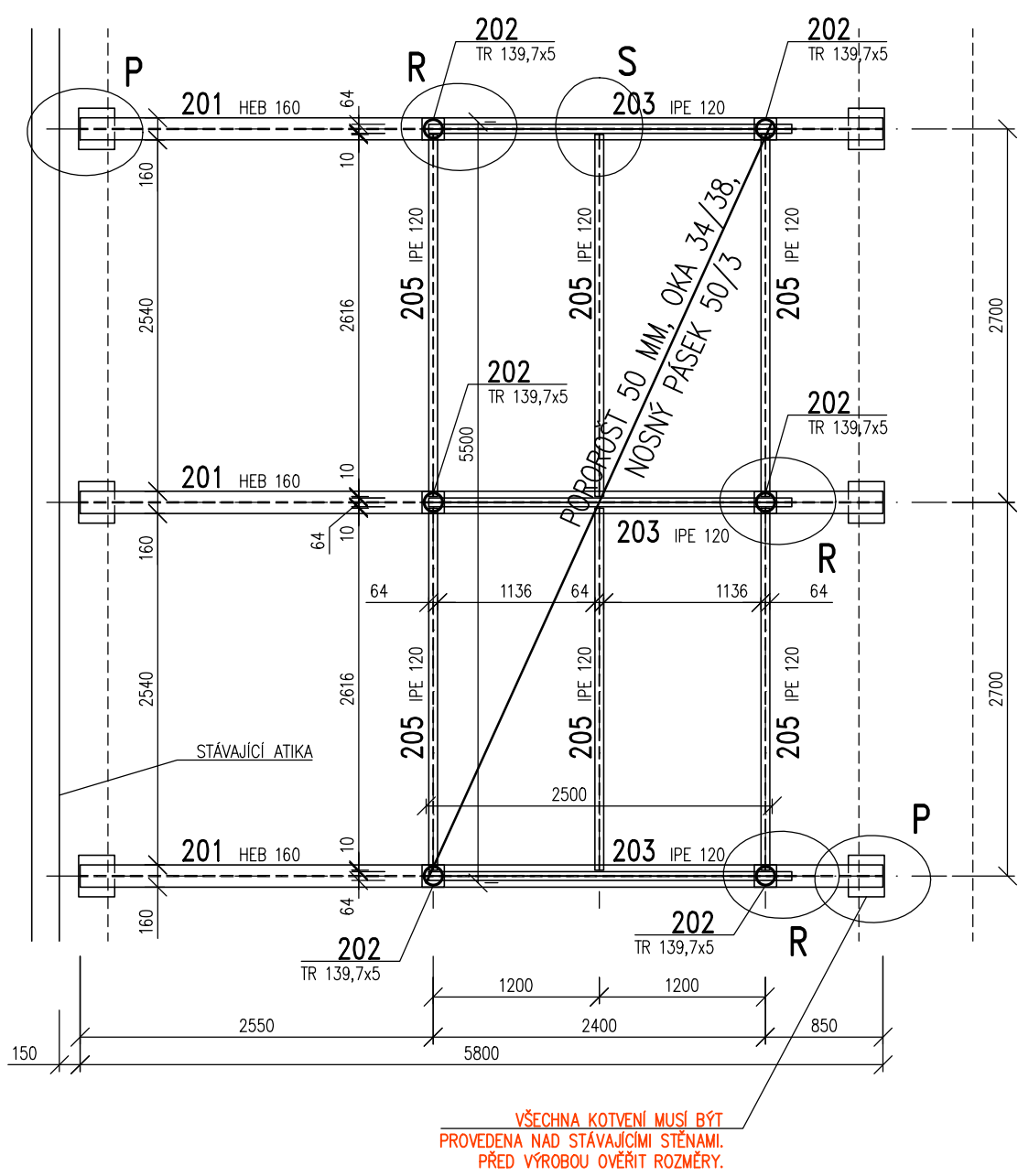


OCELOVÉ PLOŠINY NA STŘEŠE

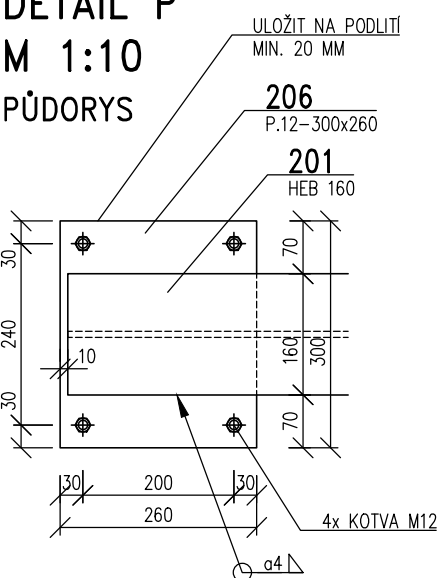
OCELOVÁ PLOŠINA CHLAZENÍ  
PŮDORYS M 1:50



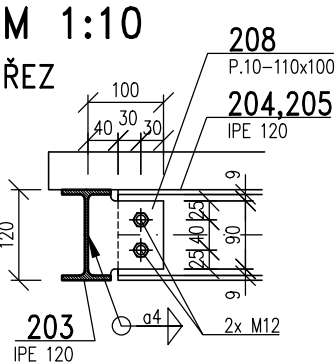
OCELOVÁ PLOŠINA VZT  
PŮDORYS M 1:50



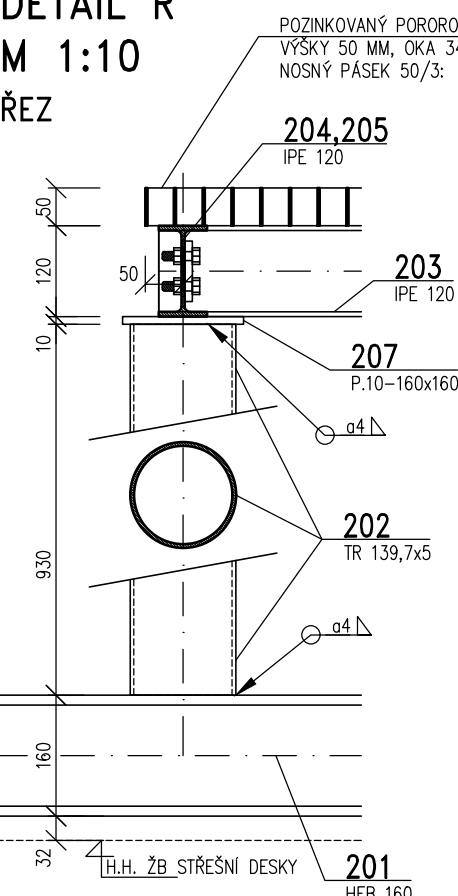
DETAIL P  
M 1:10  
PŮDORYS



DETAIL S  
M 1:10  
ŘEZ



DETAIL R  
M 1:10  
ŘEZ



POZNÁMKA

- PŘED PROVÁDĚNÍM OVĚŘIT VŠECHNY NEZBYTNÉ KÓTY DLE SKUTEČNÉHO STAVU. PŘI ZJIŠTĚNÍ ROZDÍLŮ MEZI PROJEKTOVOU DOKUMENTACÍ A SKUTEČNÝM STAVEM BUDOU TYTO ÚDAJE NEPRODLENĚ SDĚLENY PROJEKTANTOVI.
- VÝROBA A MONTÁŽ OCELOVÉ KONSTRUKCE BUDE PROVEDENA DLE ČSN 732601, VELIKOST JEDNOTLIVÝCH ODCHYLEK SE ŘÍDÍ DLE ČSN 732611 – VIZ TECHNICKÁ ZPRÁVA. VÝROBNÍ DOKUMENTACE (DÍLENSKÁ DOKUMENTACE) BUDE VČETNĚ MONTÁŽNÍHO POSTUPU PŘEDLOŽENA K ODSOUHLASENÍ PROJEKTANTOVI. MONTÁŽNÍ POSTUP BUDE V SOULADU S POV, PLATNÝMI ZÁKONY A PLATNÝMI NORMAMI – VIZ TECHNICKÁ ZPRÁVA.
- PŘI PROVÁDĚNÍ STAVBY BUDOU DODRŽOVÁNY VŠECHNY PLATNÉ ZÁKONY OHLEDNĚ BEZPEČNOSTI A OHRANY ZDRAVÍ A NAVAZUJÍCÍ PLATNÁ NAŘÍZENÍ VLÁDY A VYHLÁŠKY. PŘEDEVŠÍM BUDOU DODRŽOVÁNA NAŘÍZENÍ VLÁDY 101/2005 Sb., 362/2005 Sb., 591/2005 Sb.
- NA NOSNOU KONSTRUKCI NEJSOU Z HLEDISKA POŽÁRNĚ BEZPEČNOSTNÍHO ŘEŠENÍ, KTERÉ JE SAMOSTATNOU PŘÍLOHOU PROJEKTU, KLADENY ŽÁDNÉ POŽADAVKY.

VÝROBNÍ DOKUMENTACE BUDE ODSOUHLASENA PROJEKTANTEM

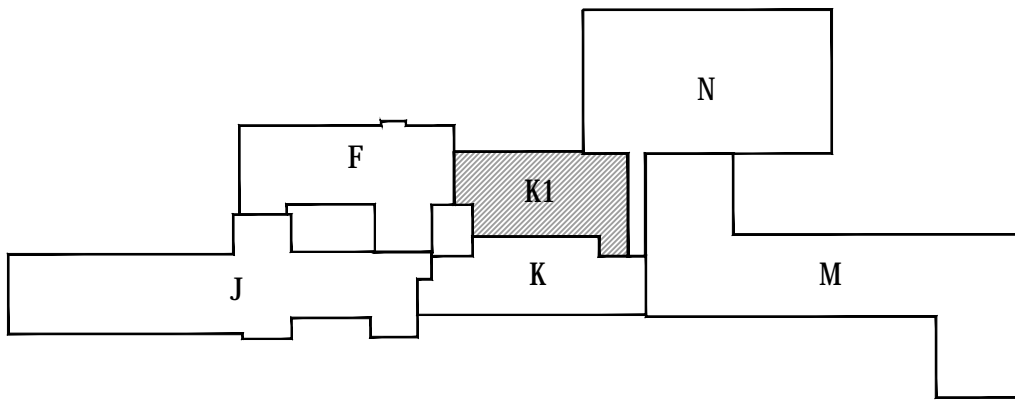
PROVEDENÍ KOTVENÍ MUSÍ ODPOVÍDAT POŽADAVKŮM VYBRANÉHO VÝROBCE PRVKŮ PRO PŘERUŠENÍ TEPLÝCH MOSTŮ.

MATERIÁLY, POVRCHOVÁ ÚPRAVA, GEOMETRICKÉ TOLERANCE A PROVÁDĚNÍ KONSTRUKCÍ JE PODROBNĚ SPECIFIKOVÁNO V TECHNICKÉ ZPRÁVĚ



PŘED PROVÁDĚNÍM OVĚŘIT VŠECHNY NEZBYTNÉ KÓTY DLE STÁVAJÍCÍHO STAVU. PŘI ZJIŠTĚNÍ ROZDÍLŮ MEZI PROJEKTOVOU DOKUMENTACÍ A SKUTEČNÝM STAVEM BUDOU TYTO ÚDAJE NEPRODLENĚ SDĚLENY PROJEKTANTOVI

OCELOVÉ KONSTRUKCE:

- TŘÍDA PROVEDENÍ EXC2 B DLE ČSN EN 1090–2
  - JAKOST: S235 JR+M DLE ČSN EN 10025–2  
S235 JRH DLE ČSN EN 10210–1
  - ŠROUBY: 8.8 DLE ČSN EN 24014
  - MATICE: 8 DLE ČSN EN 24032
  - PODLOŽKY DLE ČSN 021702
  - POVRCHOVÁ ÚPRAVA: NÁTĚR/ŽÁROVÝ POZINK – VIZ TZ
- POSTUP PROVÁDĚNÍ – VIZ TECHNICKÁ ZPRÁVA



±0,000= 396,55 m n. m. Bpv

Generální projektant: <div></div> Ing. Petr Tomický Trískalova 563/10 638 00 Bmo		Hlavní inženýr projektu: ING. PETR TOMICKÝ číslo autorizace 1004721 obor autorizace IP00		Investor: <div></div> Nemocnice Písek, a.s. Karla Čapka 589 397 23 Písek		
Název stavby: <b>NEMOCNICE PÍSEK, a.s.</b> <b>MODERNIZACE URGENTNÍHO PŘÍJMU</b>				Zakázkové číslo: DPS 03-2021		Paré:
				Datum: 03-2022		
				Stupeň: PROVÁDĚNÍ STAVBY		
Zpracovatel: A+Z PROJEKT TEAM, s.r.o., Ulychova 33, Bmo IČO 28274725, tel.: 549210922, mob.: 731117447 e-mail: info@apluszprojekt.cz			Oddíl: <b>STATIKA</b>		Autorizace:	
Odpovědný projektant: ING. ALEŠ UTÍKAL	Vyracoval: ING. HELENA NEČKOVÁ	Kontroloval: ING. ALEŠ UTÍKAL				
Objekt: SO 01 - PŘÍSTAVBA BUDOVY K						
Název přílohy: OCELOVÉ PLOŠINY NA STŘEŠE				Označení: D.1.01.2-302		Formát: 6x44
						Měřítko: 1:50

VÝPIS OCELI S235 JR+M

POL.	PROFIL	DĚLKA (m)/ PLOCHA (m2)	KS CEKEM	kg/m (kg/m2)	HMOTNOST CELKEM (kg)
201	HEB 160	5,80	5	42,6	1235,4
202	TR 139,7x5	0,93	10	16,11	149,8
203	IPE 120	2,464	5	10,4	128,1
204	IPE 120	2,816	3	10,4	87,9
205	IPE 120	2,616	6	10,4	163,2
206	P.12–300x200	0,06	10	94,2	56,5
207	P.10–160x160	0,026	10	78,5	20,4
208	P.10–110x100	0,011	10	78,5	8,6
209	P.12–150x134	0,02	18	94,2	33,9
MEZISOUČET (kg)					1883,9
PŘÍRAŽKA NA SPOJE A NA PŘÍPADNOU NEPŘESNOST 2,5%					47,1
CELKOVÁ HMOTNOST (kg)					1931,0

POZINKOVANÝ POROROŠT VÝŠKY 50 MM, OKA 34/38, NOSNÝ PÁSEK 50/3: 25,0 M2